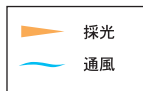
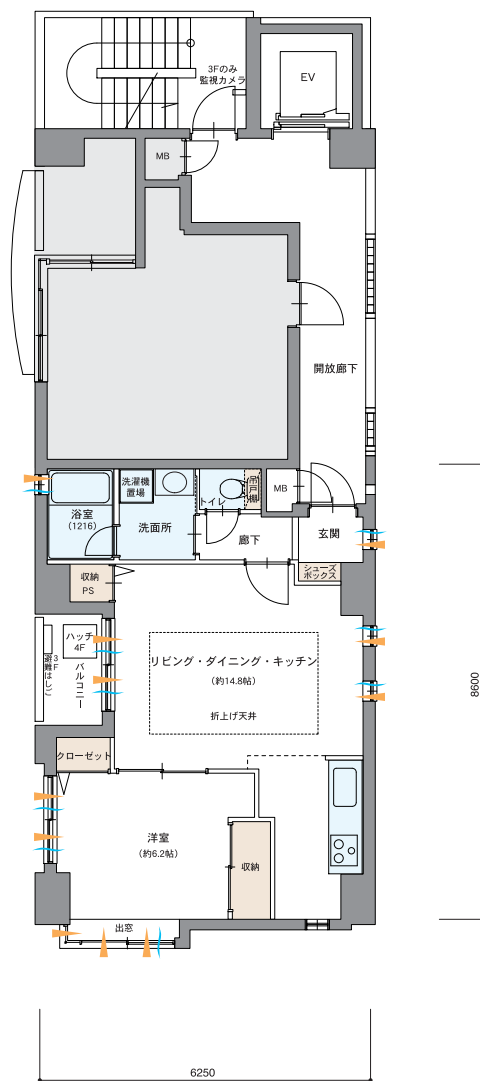


# Plan

## B type 1LDK

◎住居専有面積  
49.32m<sup>2</sup> (約14.91坪)

◎バルコニー面積/2.99m<sup>2</sup> (約0.90坪)



B-type

- ・2面採光を実現した約15畳のユーティリティスペースにマスターベッドルームを配したゆとりの1LDK。折上げ天井に柔らかな間接照明が癒しと寛ぎの空間を演出。
- ・バスルーム東側には開口部を確保し、開放感のある安らぎのバスタイムを提供。